



Budget 2020

Medienorientierung vom 5. September 2019

Regierungsrätin Dr. Eva Herzog

Ausgeglichenes Budget 2020

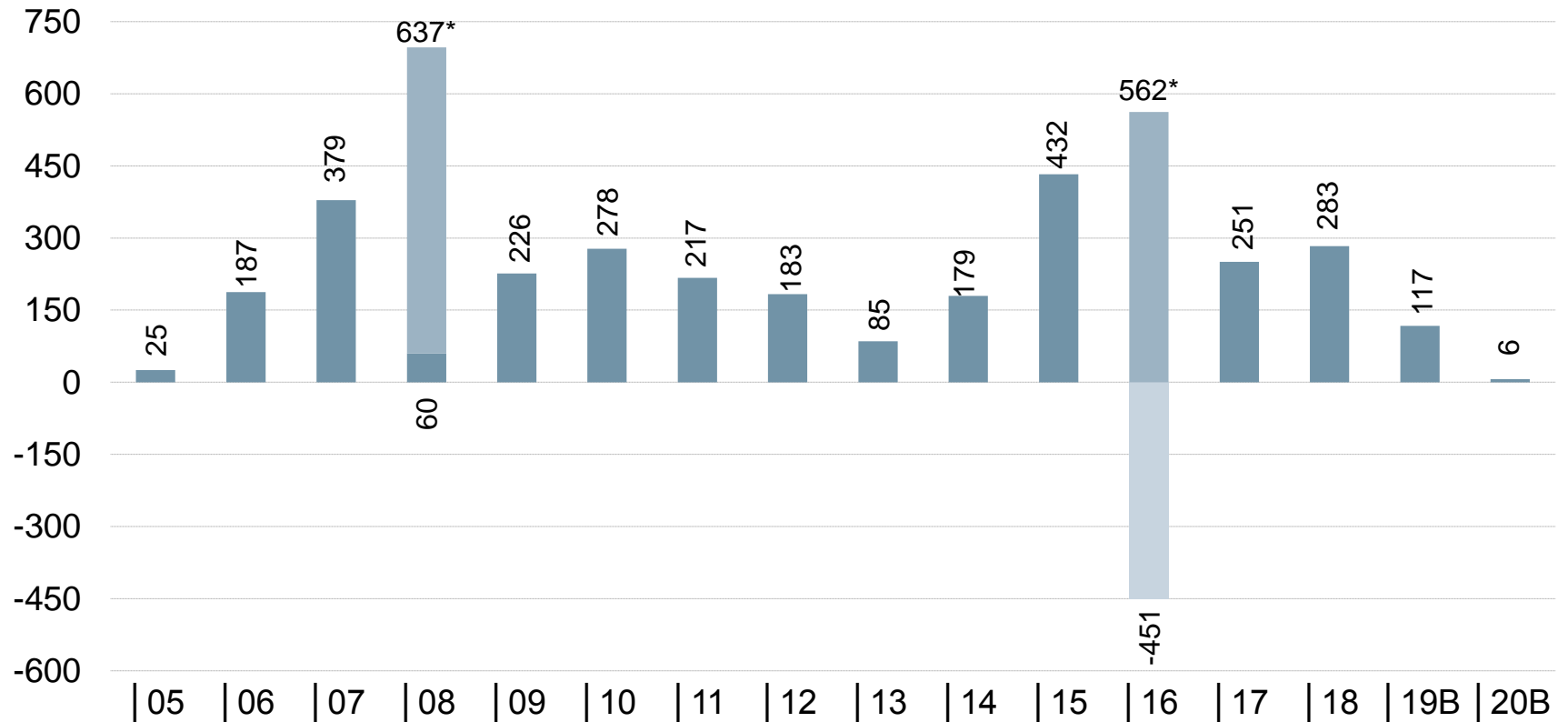
- Überschuss von **6 Mio. Franken**
- Umsetzung der Massnahmen der AHV-Steuvorlage und des Basler Steuerkompromisses belastet den Kantonshaushalt wie geplant mit insgesamt 163 Mio. Franken
- Dank finanziellem Spielraum sind Auswirkungen verkraftbar
- Strukturelle Budgetüberschüsse der vergangenen Jahre damit konsumiert

Kennzahlen im Überblick

KENNZAHLEN					
in Mio. Franken	2018	2019	2020	Abweichungen	
	Rechnung	Budget	Budget	B20/B19	B20/R18
Gesamtergebnis	282.8	117.3	6.2	-111.0	-276.5
Saldo Investitionsrechnung	-307.6	-333.0	-352.5	-19.5	-44.9
Finanzierungssaldo	188.6	-3.2	-131.0	-127.8	-319.6
Nettoschulden	-1726.2	-1729.4	-1860.4	-131.0	-134.2
Nettoschuldenquote	2.5‰	2.5‰	2.6‰		
Selbstfinanzierungsgrad (in %)	161.3%	99.0%	62.8%		

Entwicklung Gesamtergebnis

GESAMTERGEBNIS (IN MIO. FRANKEN)



* Inklusive PK-Rückstellungen 2008 und PK-Reform 2016

Grösste Be- und Entlastungen

- Grösste **Belastungen** gegenüber dem Vorjahr
 - Steuerreform: Rückgang Steuerertrag juristische Personen um 175 Mio. Franken
 - Anpassung der Löhne an die Teuerung 9 Mio. Franken
 - Digitalisierung der Verwaltung und der Schulen 8 Mio. Franken
 - Prämienverbilligung 6 Mio. Franken
 - Ausbau Tagesstruktur- und Tagesbetreuungsangebot 4 Mio. Franken
- Grösste **Entlastungen** gegenüber dem Vorjahr
 - Steuerreform: Anteil an der direkten Bundessteuer 44 Mio. Franken
 - Steuern natürliche Personen 34 Mio. Franken
 - Tieferer Zinsaufwand 20 Mio. Franken
 - Geringere Zahlungen in den NFA 16 Mio. Franken
 - Wegfall Zahlung an BL (Stärkung Partnerschaft) 15 Mio. Franken

Be- und Entlastungen im Detail

Abweichungen Zweckgebundenes Betriebsergebnis

	Abw. B20 /B19
in Mio. Franken, + entlastend/- belastend	abs.
Zweckgebundenes Betriebsergebnis	
Entlastungen:	
Stärkung der Partnerschaft BL/BS	+15.0
Globalbudget Universität Basel	+8.7
Erweiterungsbau Bässlergut	+2.1
Belastungen:	
Verschiebung Kantonale Inkasostelle vom ZBE ins NZBE	-13.0
Teuerungsausgleich für das Personal	-9.0
Prämienverbilligungen	-6.0
Digitalisierung	-5.7
Mehrwertabgabefonds	-4.5
Anstieg Anzahl Schüler und Schülerinnen	-3.6
Behindertenhilfe	-3.2
Lärmschutzmassnahmen	-3.0
Stationäre Behandlungen gemäss KVG	-3.0
Veränderung Zweckgebundenes Betriebsergebnis	-66.1

Be- und Entlastungen im Detail

Abweichungen Nichtzweckgebundenes Betriebsergebnis

	Abw. B20 /B19
in Mio. Franken, + entlastend/- belastend	abs.
Nichtzweckgebundenes Betriebsergebnis	
Entlastungen:	
Anteil an der Direkten Bundessteuer	+43.7
Steuern natürliche Personen	+33.6
NFA Ressourcenausgleich	+16.2
Verschiebung Kantonale Inkasostelle vom ZBE ins NZBE	+10.6
Übrige direkte Steuern	+9.7
Anteil an der Eidg. Verrechnungssteuer	+1.6
Belastungen:	
Steuern juristische Personen	-175.5
Wertberichtigungen auf Forderungen (Steuerverwaltung)	-2.8
Saldo übrige Positionen	+4.5
Veränderung Nichtzweckgebundenes Betriebsergebnis	-58.4

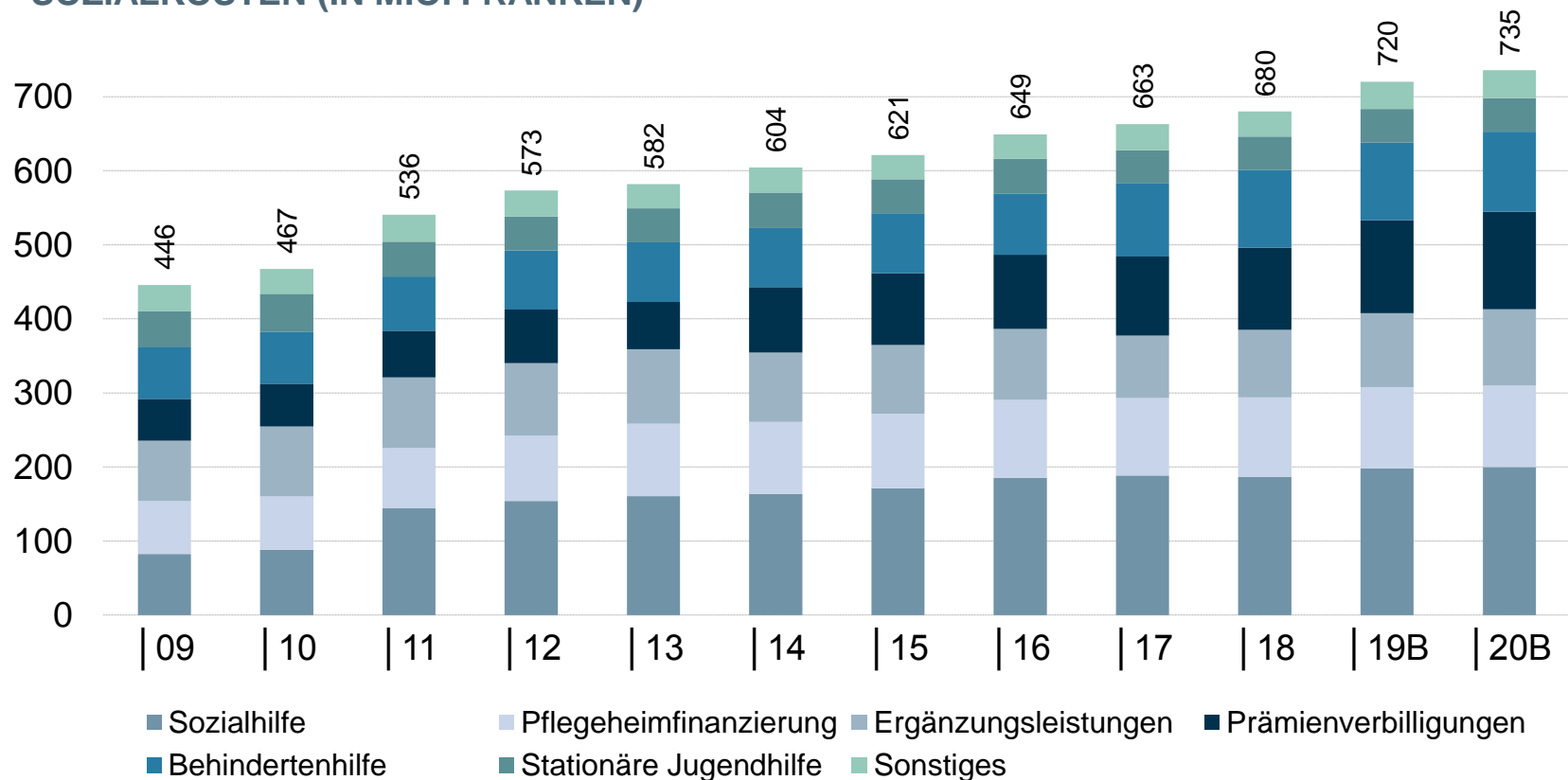
Be- und Entlastungen im Detail

Abweichungen Finanzergebnis

	Abw. B20 /B19
in Mio. Franken, + entlastend/- belastend	abs.
Finanzergebnis	
Entlastungen:	
Zinsaufwand	+20.0
Liegenschaftenertrag FV	+7.2
Belastungen:	
Liegenschaftenaufwand FV	-9.1
Saldo übrige Positionen	-2.0
Veränderung Finanzergebnis	+16.0

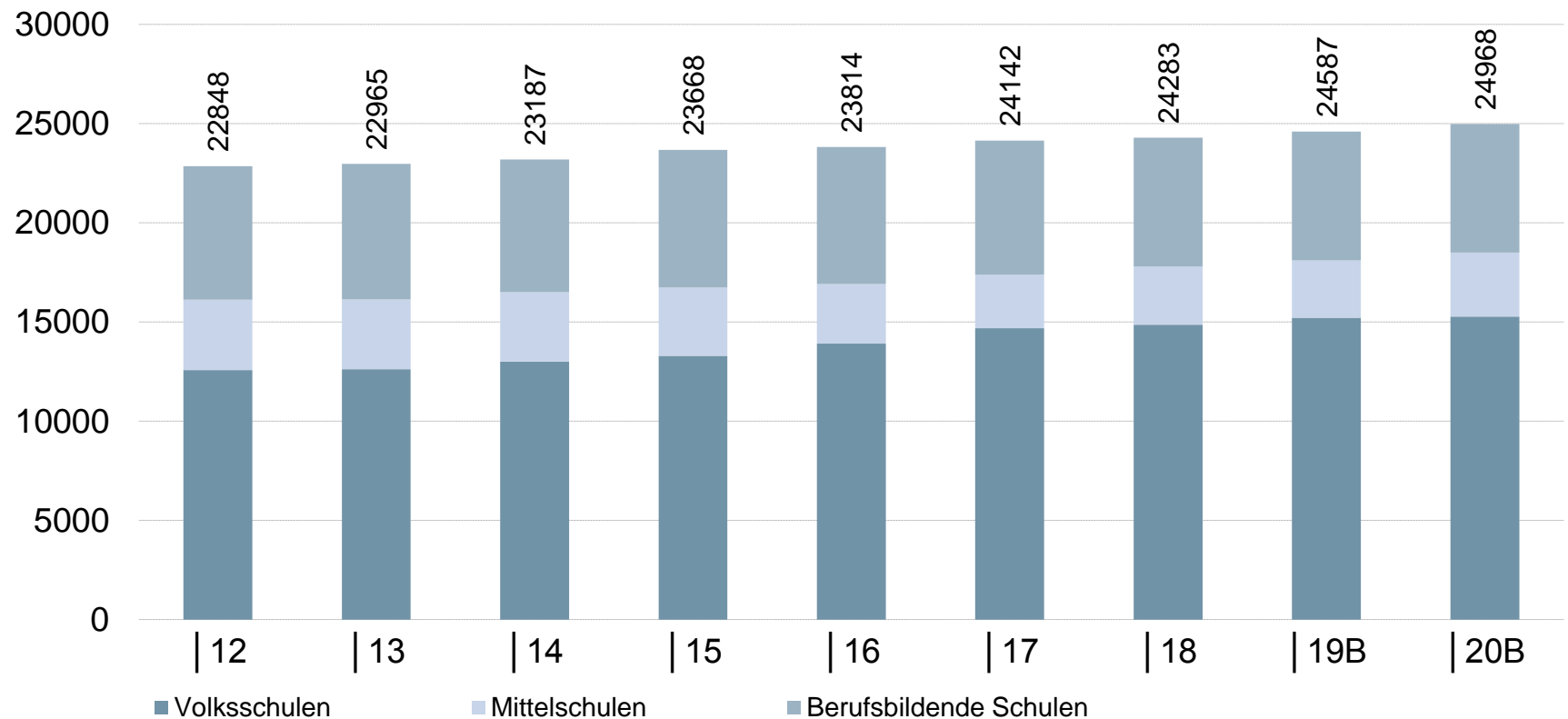
Kostenentwicklung im Sozialbereich

SOZIALKOSTEN (IN MIO. FRANKEN)



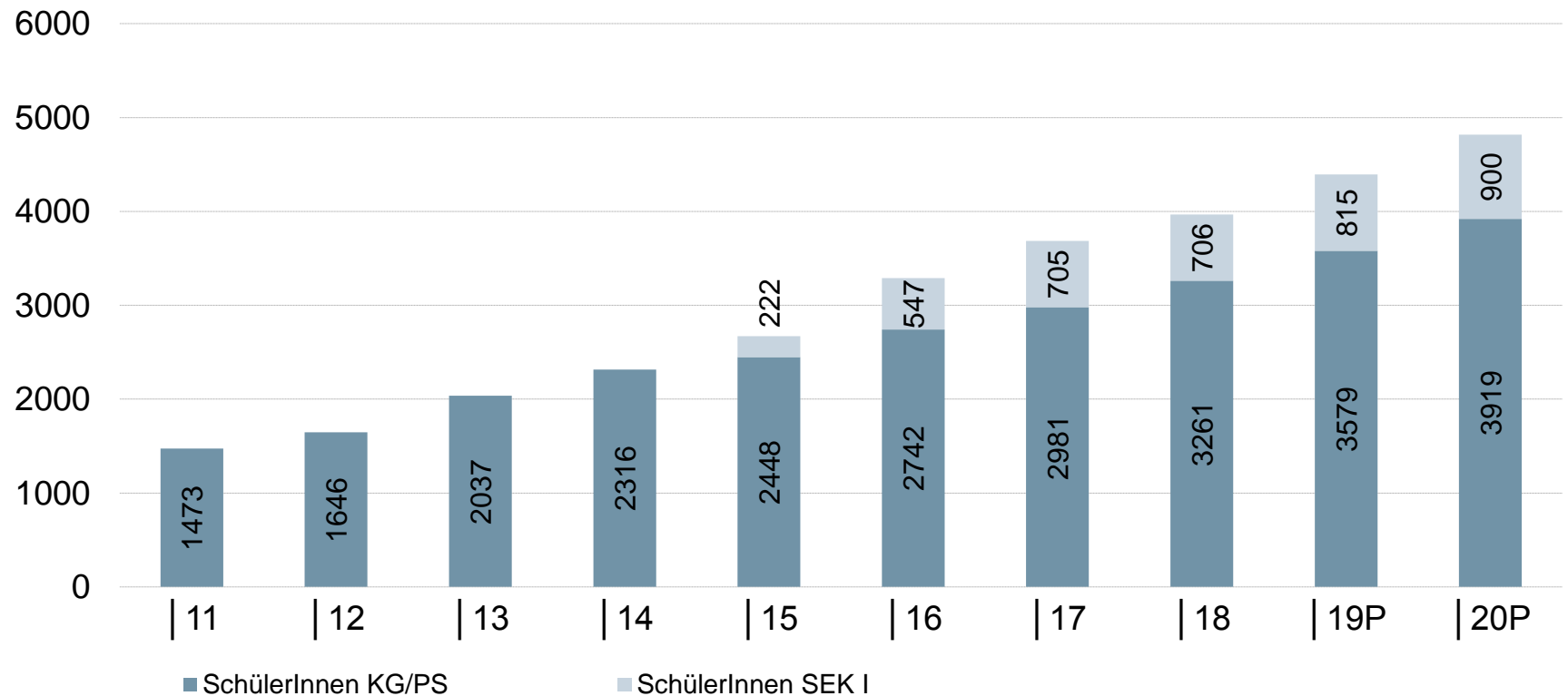
Zahl der Schüler/-innen steigt weiter

SCHÜLER UND SCHÜLERINNEN



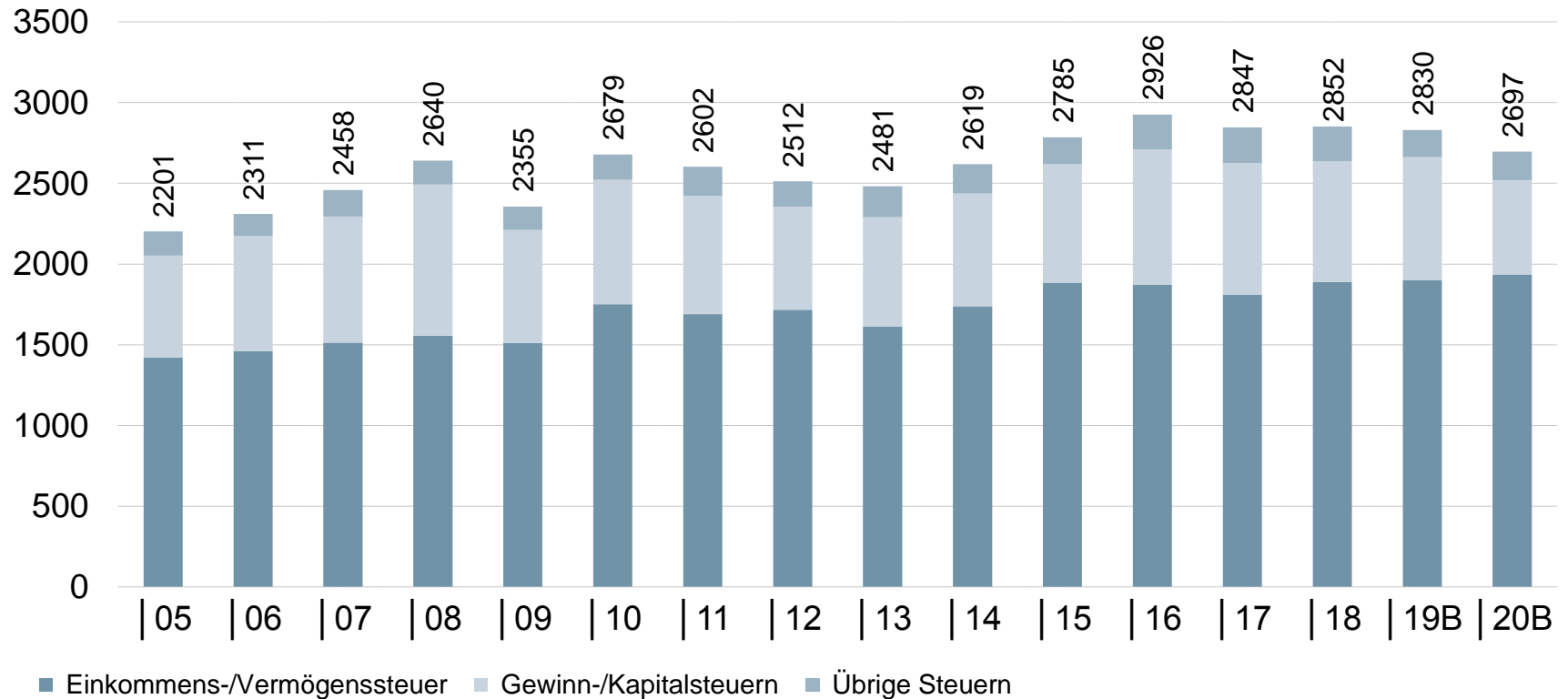
Ausbau der Tagesstrukturen

TAGESSTRUKTUREN



Entwicklung der Steuereinnahmen

STEUERN (IN MIO. FRANKEN)

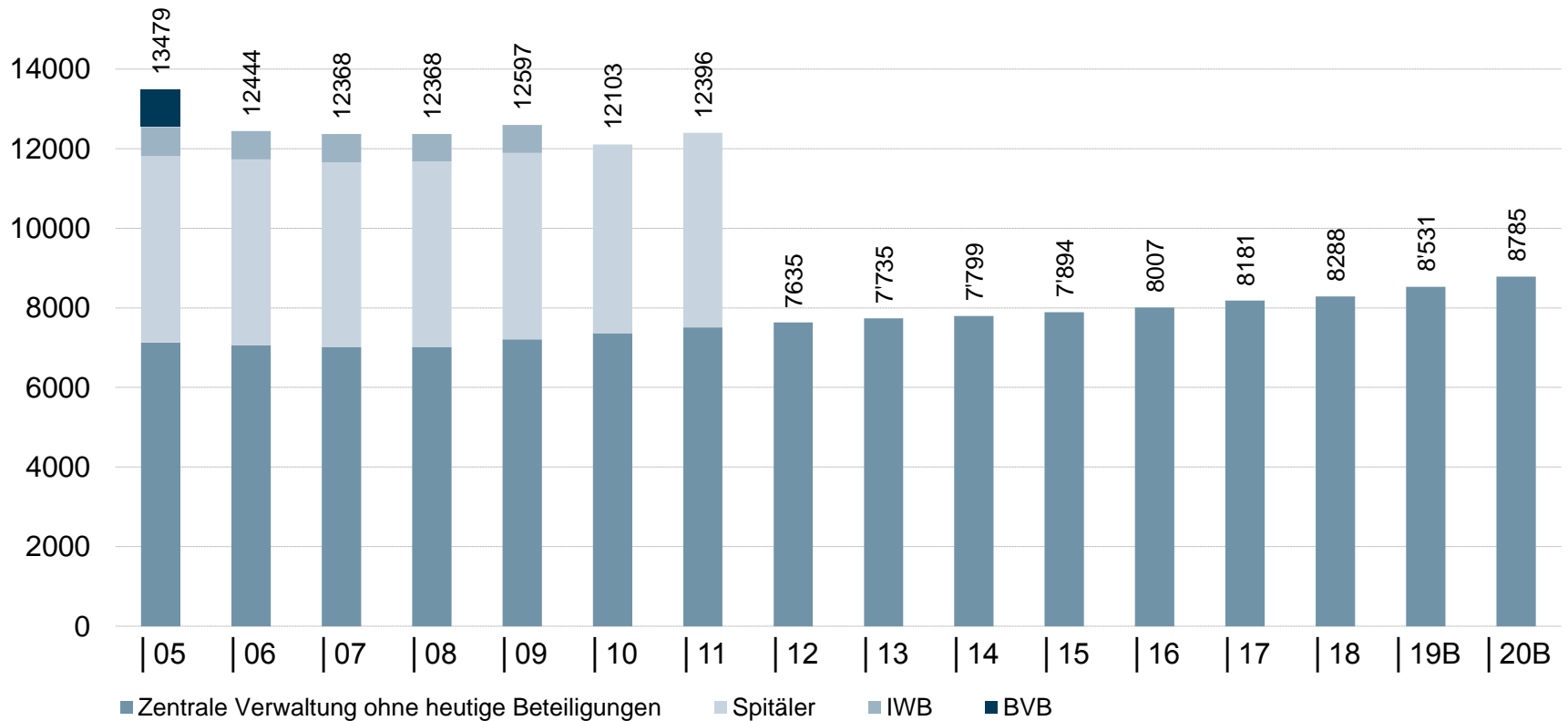


Struktur der Steuererträge

Fiskalertrag					
in Mio. Franken	2018 Rechnung	2019 Budget	2020 Budget	Abweichungen	
				B20/B19	B20/R18
Direkte Steuern natürliche Personen	1888.9	1901.1	1934.7	33.6	45.8
Einkommenssteuern	1426.8	1429.0	1444.3	15.3	17.5
Vermögenssteuern	327.8	334.3	355.7	21.4	27.9
Quellensteuern	134.2	137.8	134.7	-3.1	0.5
Direkte Steuern juristische Personen	748.1	760.5	585.0	-175.5	-163.1
Gewinnsteuern	610.6	619.2	473.0	-146.2	-137.6
Kapitalsteuern	137.5	141.3	112.0	-29.3	-25.5
Übrige Direkte Steuern	182.0	135.3	145.0	9.7	-37.0
Grundsteuern	14.3	15.3	25.0	9.7	10.7
Vermögensgewinnsteuern	65.8	50.0	50.0	0.0	-15.8
Vermögensverkehrssteuern	39.9	30.0	30.0	0.0	-9.9
Erbschafts- und Schenkungssteuern	62.0	40.0	40.0	0.0	-22.0
Besitz- und Aufwandsteuern	32.6	32.6	32.4	-0.2	-0.2
Verkehrsabgaben	32.0	32.0	31.8	-0.2	-0.2
Hundesteuer	0.7	0.6	0.6	0.0	0.0
Fiskalertrag	2851.6	2829.5	2697.1	-132.4	-154.5

Entwicklung der Beschäftigten

VOLLZEITSTELLEN (HEADCOUNT)



Veränderung der Beschäftigten

Dep.	Abw. B20/B19	Grösste Bereiche
		+ 0.5 Zunehmende Betreuung der Dienststellen
		+ 0.6 Umsetzung Wohnschutzinitiative
		+ 0.5 Bereich Wahlen und Abstimmungen
PD	+3.0	+ 1.4 Gegenvorschlag Gesetz über die Rechte von Menschen mit Behinderung
		+ 0.5 Befristeter Sachbearbeiter
		+ 0.5 Pilotphase Kunst im Stadtraum
		- 1.0 Befristeter Transfer an das FD
		+ 0.7 Führungsunterstützung, Sekretariatsleistungen Departementsleitung
BVD	+2.2	+ 1.0 Umsetzung Energiegesetz, energetische Betriebsoptimierungen
		+ 0.5 Umsetzung Brandschutzrichtlinie VKF 11-15

Veränderung der Beschäftigten

Dep.	Abw. B20/B19	Grösste Bereiche
		+ 52.6 Abbau Zeitguthaben Lehrpersonen
		+ 30.0 Anstieg Schülerinnen/Schüler
		+ 15.3 Höherer Bedarf Stellvertretungen Schulen
		+ 13.7 Anstieg verstärkte Massnahmen Volksschulen
		+ 13.7 Massnahmen Entwicklungsverzögerungen Primarschule
		+ 12.7 Ausbau der Tagesstrukturen
ED	+165.0	+ 5.8 Ausbau Digitalisierung der Volksschulen
		+ 5.7 Einführung des obligatorischen Fachs Informatik (Mittelschulen)
		+ 4.2 Beschulung im Bundesasylzentrum
		+ 4.0 Umwandlung von unbefristete in befristete Stellen (Motion Wenk)
		- 3.1 Systembedingte Anpassungen Schulharmonisierung
		+ 3.1 Betrieb neue St. Jakobshalle
		+ 2.4 Neuer Primarschulstandort Rittersgasse

Veränderung der Beschäftigten

Dep.	Abw. B20/B19	Grösste Bereiche
ED		+ 2.0 Betrieb zusätzliche Schulbauten
		+ 1.3 Erstintervention nach Vorfällen von häuslicher Gewalt
		+ 1.0 Umsetzung der kantonalen Berufsbildungsstrategie
		+ 0.6 Höherer Arbeitsaufwand Schulpsychologischer Dienst
FD	+25.4	- 2.9 Ende Projekt Systempflege
		+ 0.8 Berufsbildungsstrategie, Berufsverantwortliche
		+ 0.1 Berufsbildungsstrategie, Praxisausbildende
		+ 2.0 SAP CC (elektr. Workflow, E-Rechnung, elektr. Mitarbeitergespräch)
		+ 6.0 Automatischer Informationsaustausch
		+ 2.0 Ausbau Informatik und Digitalisierung
		+ 5.0 Betrieb 3KP
		+ 1.4 Einführung DAP.BS
		+ 1.0 Ausbau eGov Services
		+ 1.0 Einführung Paris

Veränderung der Beschäftigten

Dep.	Abw. B20/B19	Grösste Bereiche
		+ 1.0 Mengenwachstum Geschäftsverwaltung/Gever
		+ 2.0 Einführung & Betrieb Security Operations
		+ 0.4 Berufsbildungsstrategie Koordination
FD		+ 0.6 Fachstelle Employer Branding
		+ 3.0 Stellenmehrbedarf SV 17
		+ 1.0 Sicherstellung Projektcontrolling/Compliance ZID
		+ 1.0 Befristeter Transfer vom PD
		+ 2.2 Ablösung VO Assistenz- und Oberärzte
GD	+ 11.8	+ 0.2 Umsetzung Berufsbildungsstrategie
		+ 2.0 Verstärkung med.-pharm. Aufsicht
		+ 3.2 Transfer Gefängnismedizin vom JSD

Veränderung der Beschäftigten

Dep.	Abw. B20/B19	Grösste Bereiche
GD		+ 3.7 Ausbau Gefängnismedizin
		+ 0.5 Bekämpfung Tigermücke
JSD	+32.9	+ 0.5 Rollenmodell der Berufsbildung
		+ 1.0 Totalrevision der Parkraumbewirtschaftung
		+ 0.6 Ausbau Gefährderansprache
		+ 2.0 Inkasso Strafverfahren
		+ 7.0 Bildungspolitisches Gesamtkonzept
		+ 0.8 Materialverwaltung Sanität
		+ 3.0 Ausbau der Integrationsprüfungen
		+ 2.2 Neuer Ausländerausweis EU/EFTA-Staatsangehörige
		- 1.2 Gesundheitsversorgung in den Gefängnissen (netto)
		+ 11.0 Personaldotation Staatsanwaltschaft
+ 6.0 Neues Dezernat «Digitale Kriminalität»		

Veränderung der Beschäftigten

Dep.	Abw. B20/B19	Grösste Bereiche
WSU	+8.4	+ 3.0 Prämienverbilligung SV 17
		+ 1.1 Sozialhilfe (Allgemeine Sozialhilfe -5.18, Migration +6.23)
		+ 0.5 Lärmschutzmassnahmen Osttangente
		+1.0 Berufsbildungsstrategie
		+ 0.5 Kontrolle Stellenmeldepflicht
		+ 2.3 Ressourcensituation KESB
Ger	+3.7	+ 1.0 Gerichtsschreiber Appellationsgericht
		+1.0 Applikationsmanager Appellationsgericht
		+0.4 Administration-/Sekretariatsstelle Appellationsgericht
		+0.8 Gerichtsschreiber Sozialversicherungsgericht
		+0.5 Insourcing Reinigung Strafgericht

Veränderung der Beschäftigten

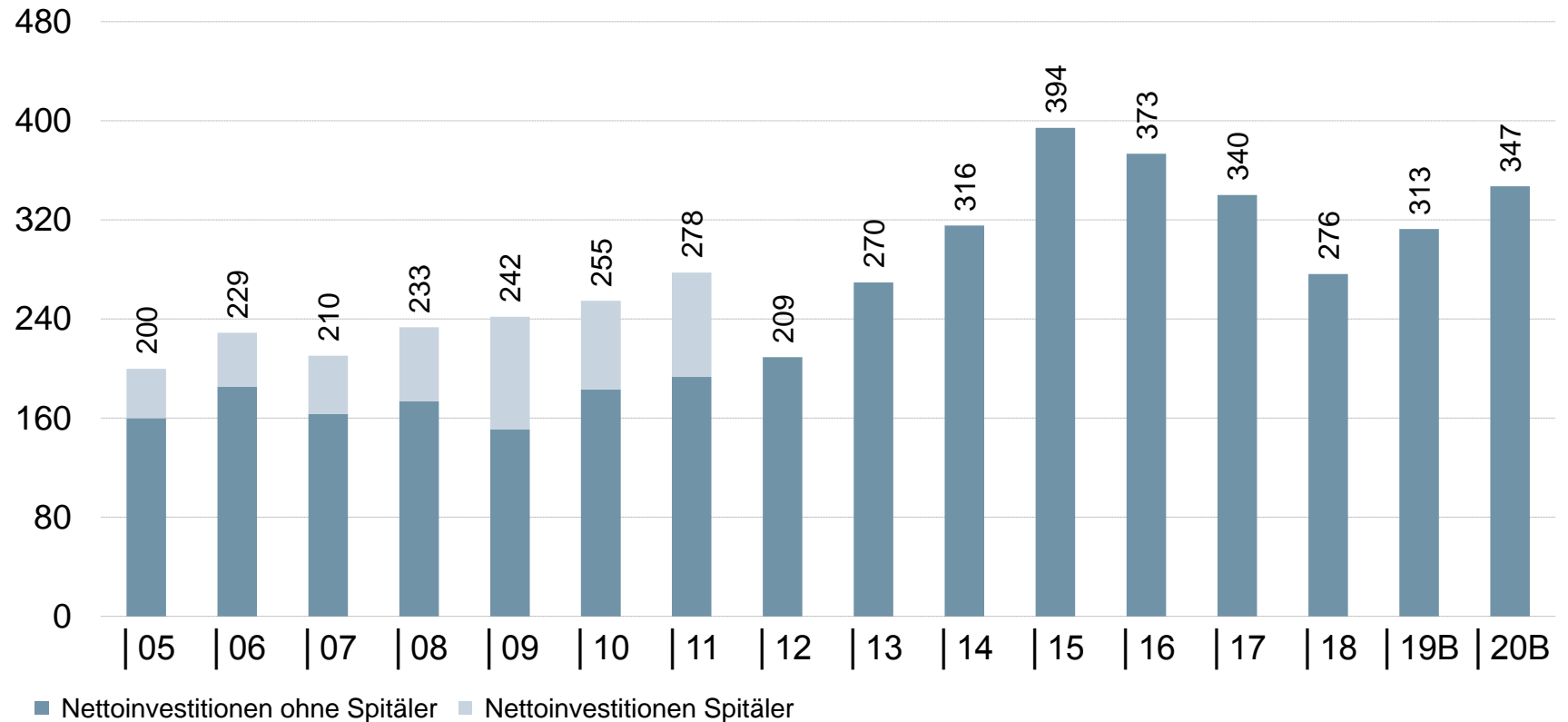
Dep.	Abw. B20/B19	Grösste Bereiche
Behörden/ Allgemeine Verwaltung	+2.4	+ 0.6 Komplexer werdende Prüfungen Finanzkontrolle + 1.8 Ressourcenaufwand Kommissionen Parlamentsdienst

Investieren in den Standort Basel



Steigende Investitionen

NETTOINVESTITIONEN (IN MIO. FRANKEN)

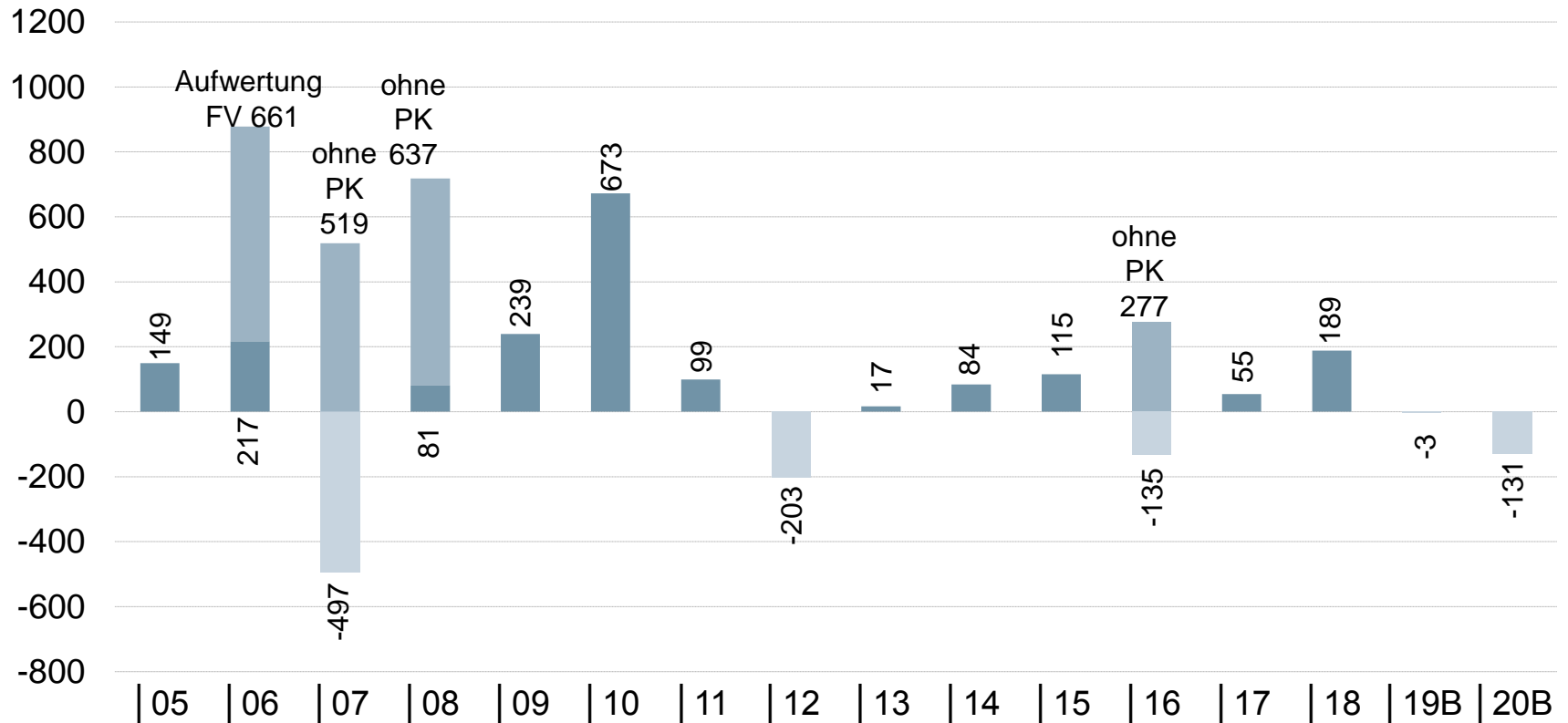


Grösste Investitionsvorhaben im Jahr 2020

Vorhaben in Mio. Franken		Brutto	Drittmittel	Netto
1	Abwasserreinigungsanlage BS, Erweiterung	41.0		41.0
2	Kaserne Hauptbau Gesamtsanierung	18.7		18.7
3	Rahmenausgaben Erhaltung Strasseninfrastr.	18.0		18.0
4	Wirtschaftsgymnasium, Gesamtsanierung	15.2		15.2
5	Aktivierbare Massnahmen Hochbau	15.0		15.0
6	Spiegelhof Umbau Instandsetzung (UMIS)	15.0		15.0
7	Schulhäuser Innenstadt, Umbau und Sanierung	9.2		9.2
8	Rahmenausgaben Abwasserableitungsanl.	9.0		9.0
9	Erlenmatt Freizeit-/Infrastrukturgebäude	7.7		7.7
10	Spiegelgasse AUE Neubau	7.4		7.4
Total		156.2	0.0	156.2

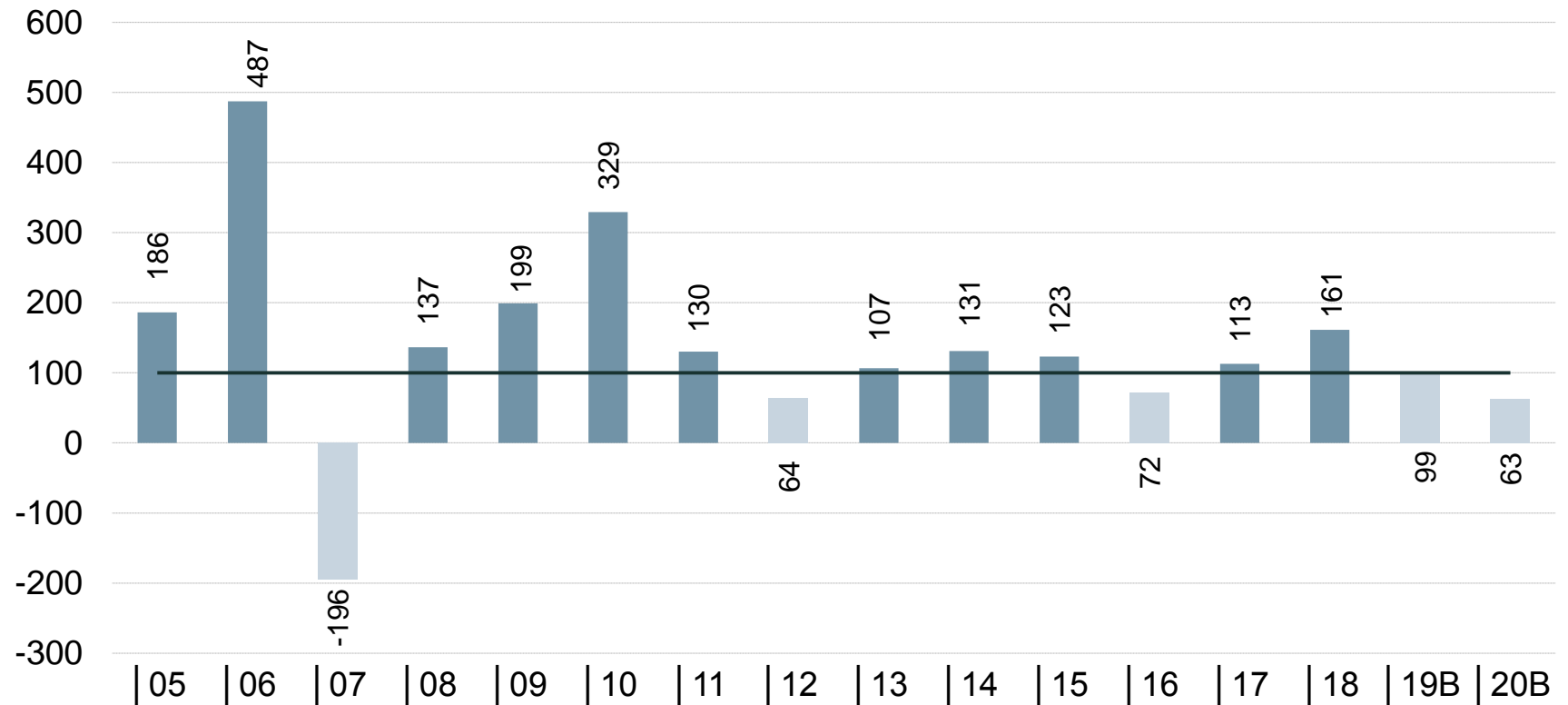
Negativer Finanzierungssaldo

FINANZIERUNGSSALDO (IN MIO. FRANKEN)



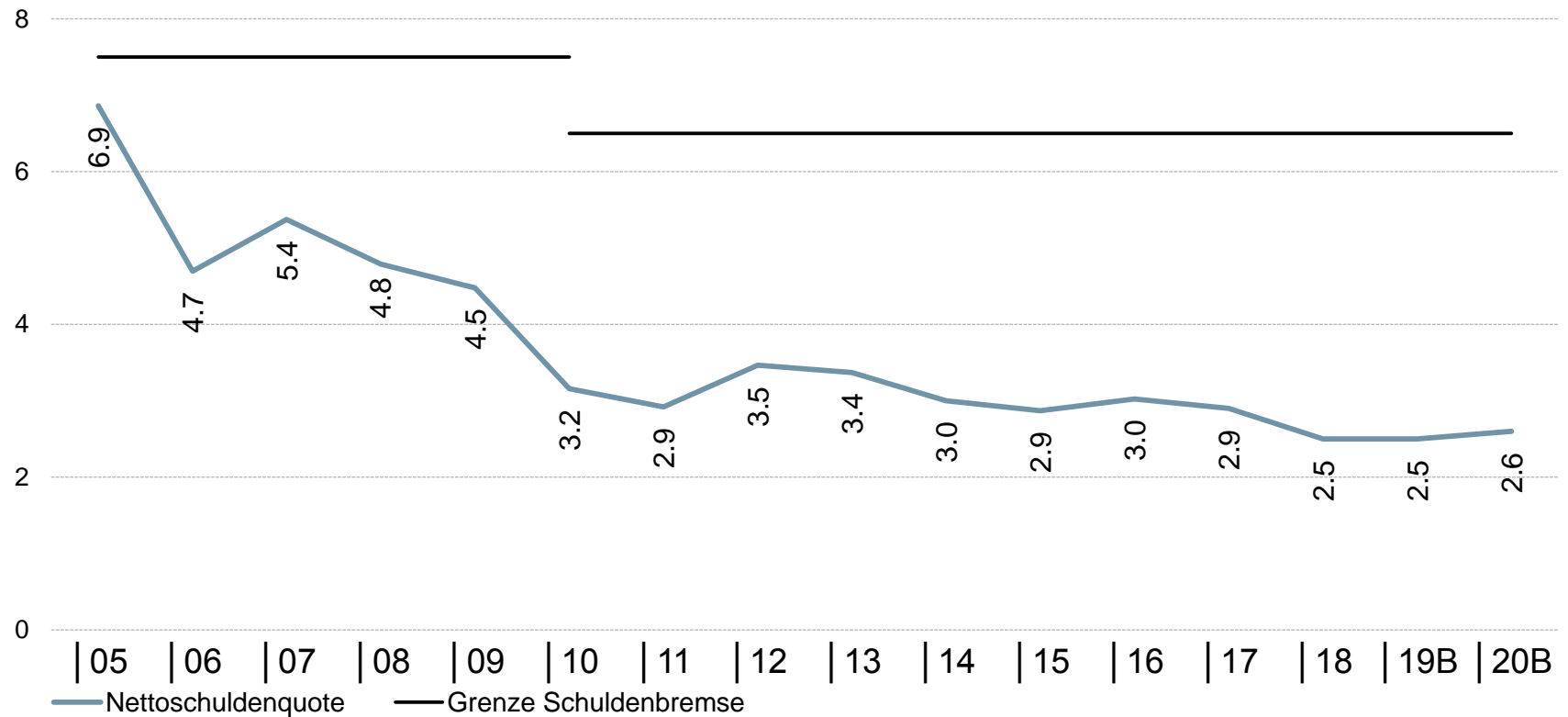
Investitionen zu zwei Dritteln selber finanziert

SELBSTFINANZIERUNGSGRAD (IN PROZENT)



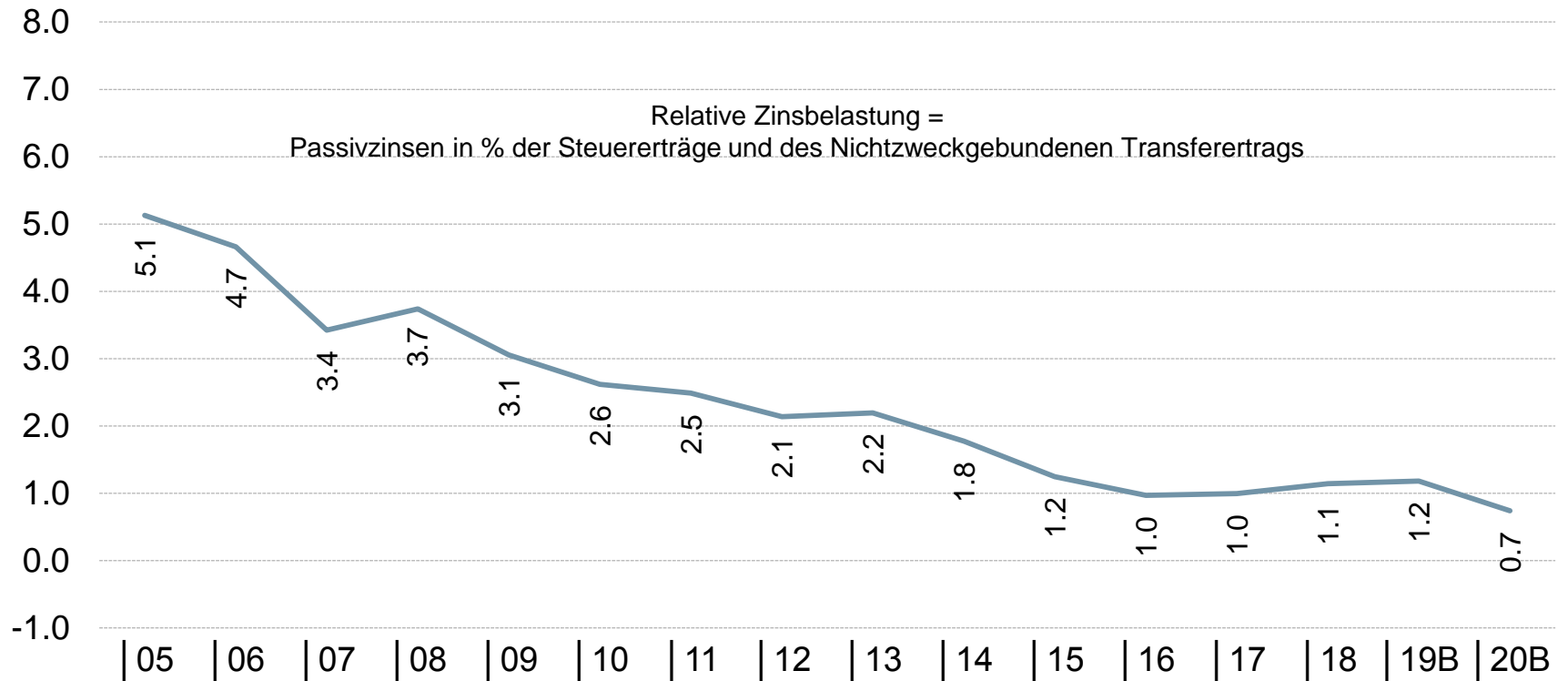
Stabile Nettoschuldenquote

NETTOSCHULDENQUOTE (IN PROMILLE)



Tiefe Zinsbelastung

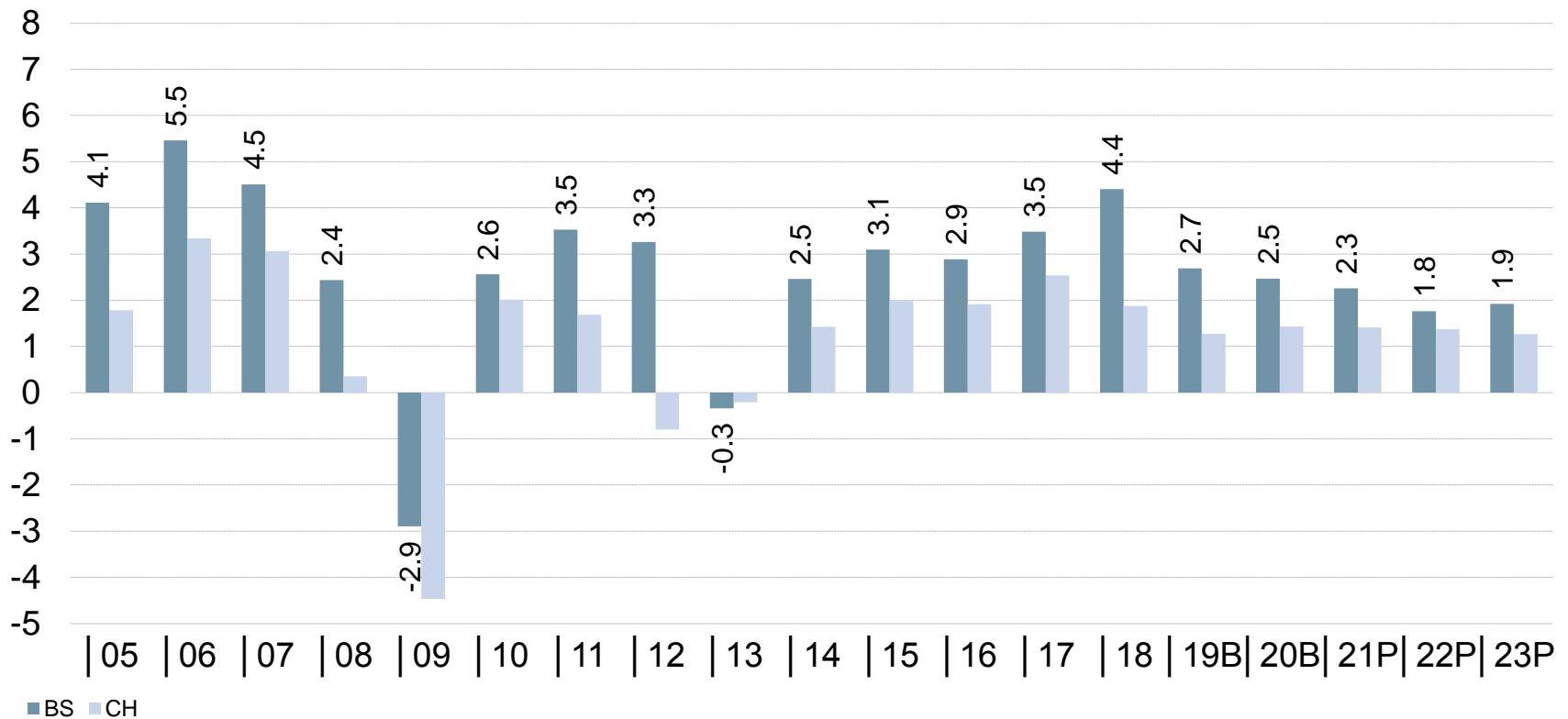
RELATIVE ZINSBELASTUNG (IN PROZENT)



Finanzplan 2020–2023

Basel-Stadt mit überdurchschnittlichem Wachstum

BIP-WACHSTUM ZU PREISEN DES VORJAHRES



Quelle: BAK Economics AG, Stand Juli 2019

Entwicklung Staatshaushalt 2021–2023

Kein struktureller Überschuss mehr

- Stabile Finanzlage mit langfristig ausgeglichenen Ergebnissen
 - 2021 leichter Überschuss
 - 2022 und 2023 temporäre Defizite
 - Dank der vorsichtigen Ausgabenpolitik und dem Abbau der Nettoschulden sind temporäre Defizite verkräftbar
 - Ergebnisse entsprechen den Erwartungen im Ratschlag zur Steuerreform
 - Reform des NFA und nochmals leicht tiefere Zinsen führen im Vergleich zum letztjährigen Finanzplan zu leicht besseren Ergebnissen
- Steigende Investitionen
 - Nettoinvestitionen steigen bis 2023
 - Nettoschulden nehmen zu
 - Nettoschuldenquote steigt von 2.6‰ auf 3.3‰

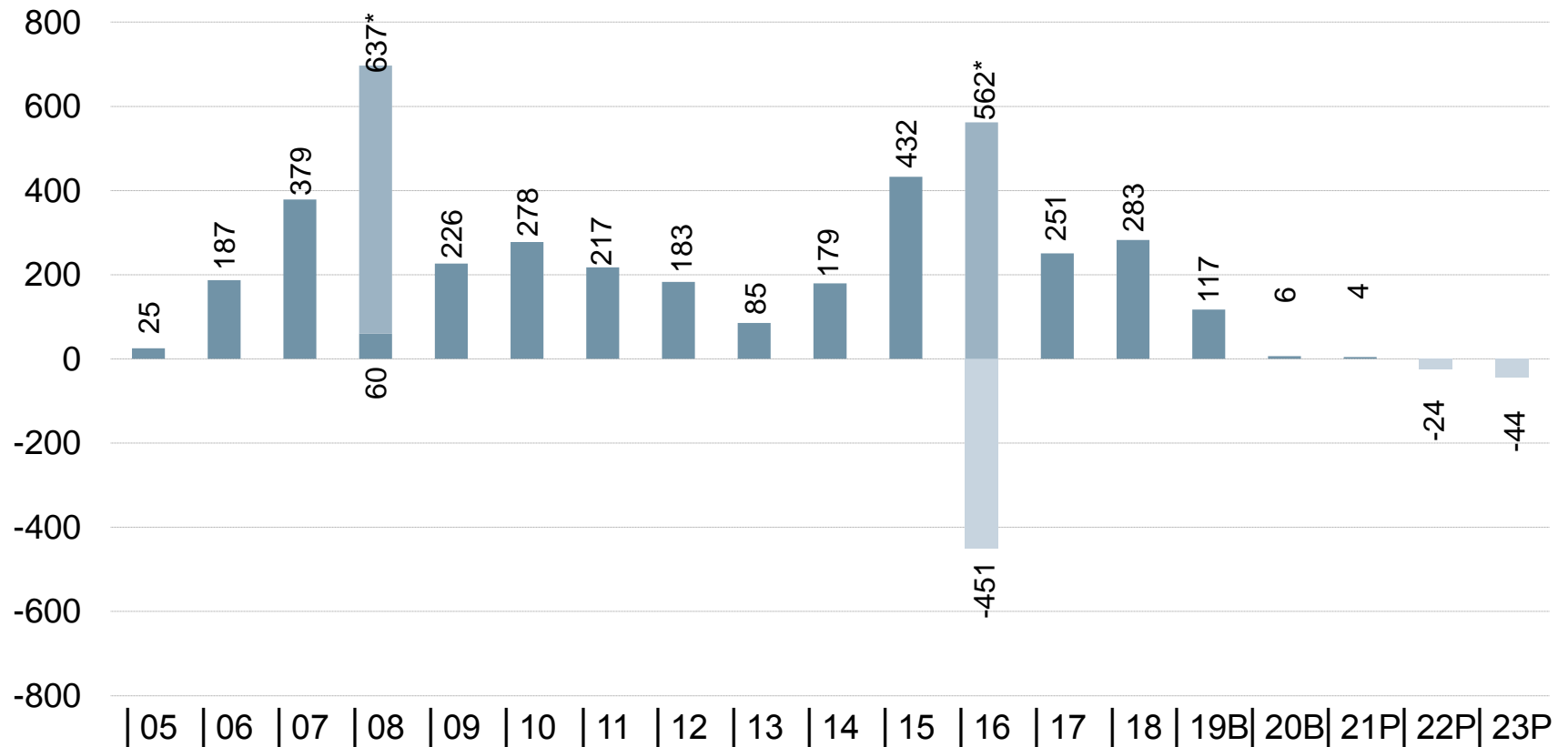
Risiken

Finanzplan ist u.a. mit folgenden Risiken behaftet

- Global:
 - Eingetrübte wirtschaftliche Entwicklung – schlechtere Frühindikatoren in EU
 - Protektionistische Aussenhandelspolitik der USA
 - Handelsstreit mit China
 - Gegenmassnahmen der EU zum Schutz der eigenen Wirtschaft
 - Gefahr eines ungeordneten Brexits
- Schweiz
 - OECD und G-20 – Änderung der Besteuerung von multinationalen Firmen
 - Verhältnis zur EU
 - Entwicklung des Schweizer Frankens

Langfristig ausgeglichene Ergebnisse

GESAMTERGEBNIS (IN MIO. FRANKEN)



* Inklusive PK-Rückstellungen 2008 und PK-Reform 2016

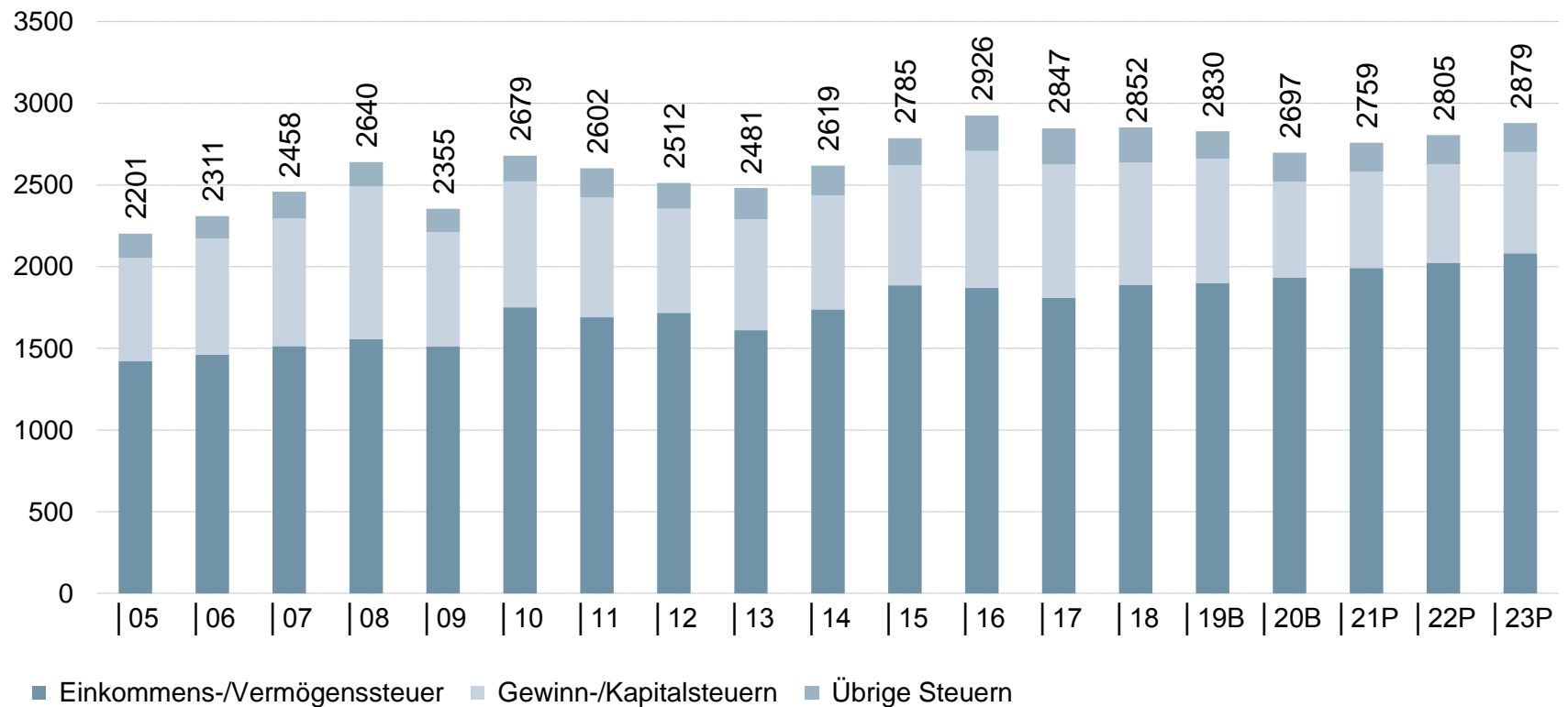
Auswirkungen der Steuerreform

Auswirkungen der AHV-Steuvorlage und des Basler Steuerkompromisses

in Mio. Franken	2020	Ausblick					
	Budget	2021	2022	2023	2024	2025	2026
Gewinnsteuern	-130	-130	-130	-130	-130	-130	-130
Kapitalsteuern	-40	-70	-70	-70	-70	-70	-70
Übergangskosten							
Unternehmenssteuern	-20	-10	-10	-10	-30		
Teilbesteuerung Dividenden 80%	0	30	30	30	30	30	30
Einkommenssteuersenkung	-23	-47	-70	-70	-70	-70	-70
Prämienverbilligung +10 Mio.	-10	-10	-10	-10	-10	-10	-10
Kantonsanteil dBSt. 21.2%	60	60	60	60	60	60	60
NFA (verzögert)					13	26	40
Saldo	-163	-177	-200	-200	-207	-164	-150

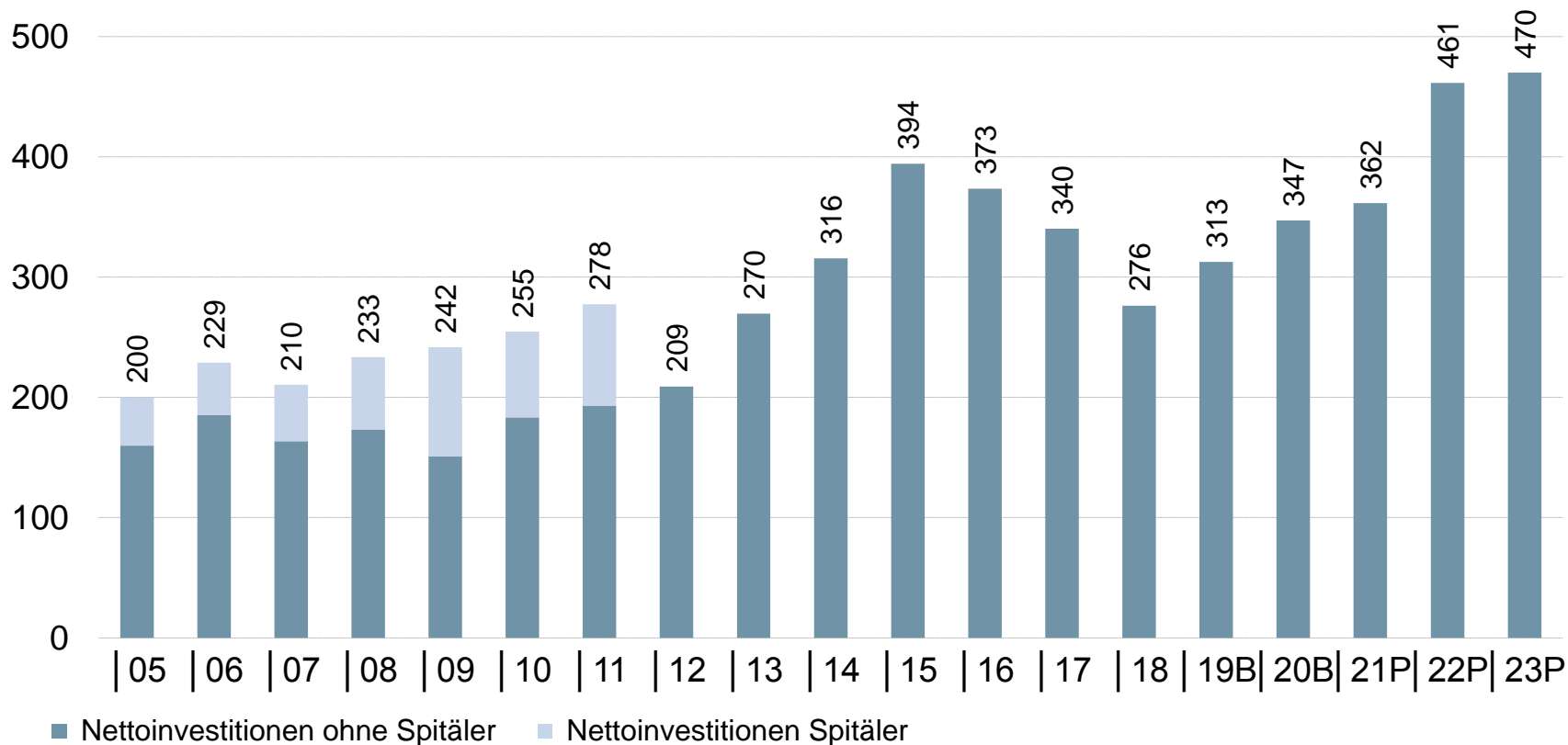
Steigende Steuereinnahmen

STEUERN (IN MIO. FRANKEN)



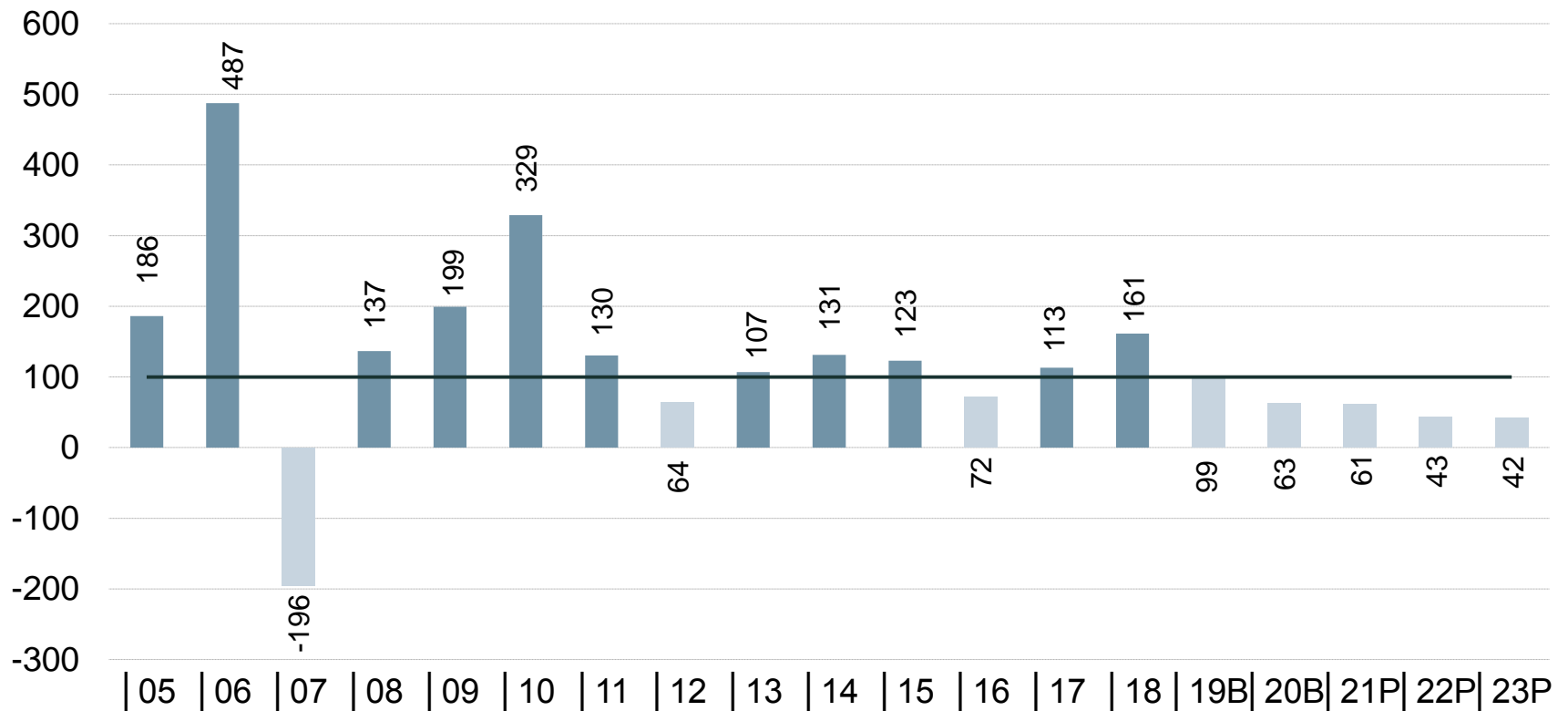
Steigende Nettoinvestitionen

NETTOINVESTITIONEN (IN MIO. FRANKEN)



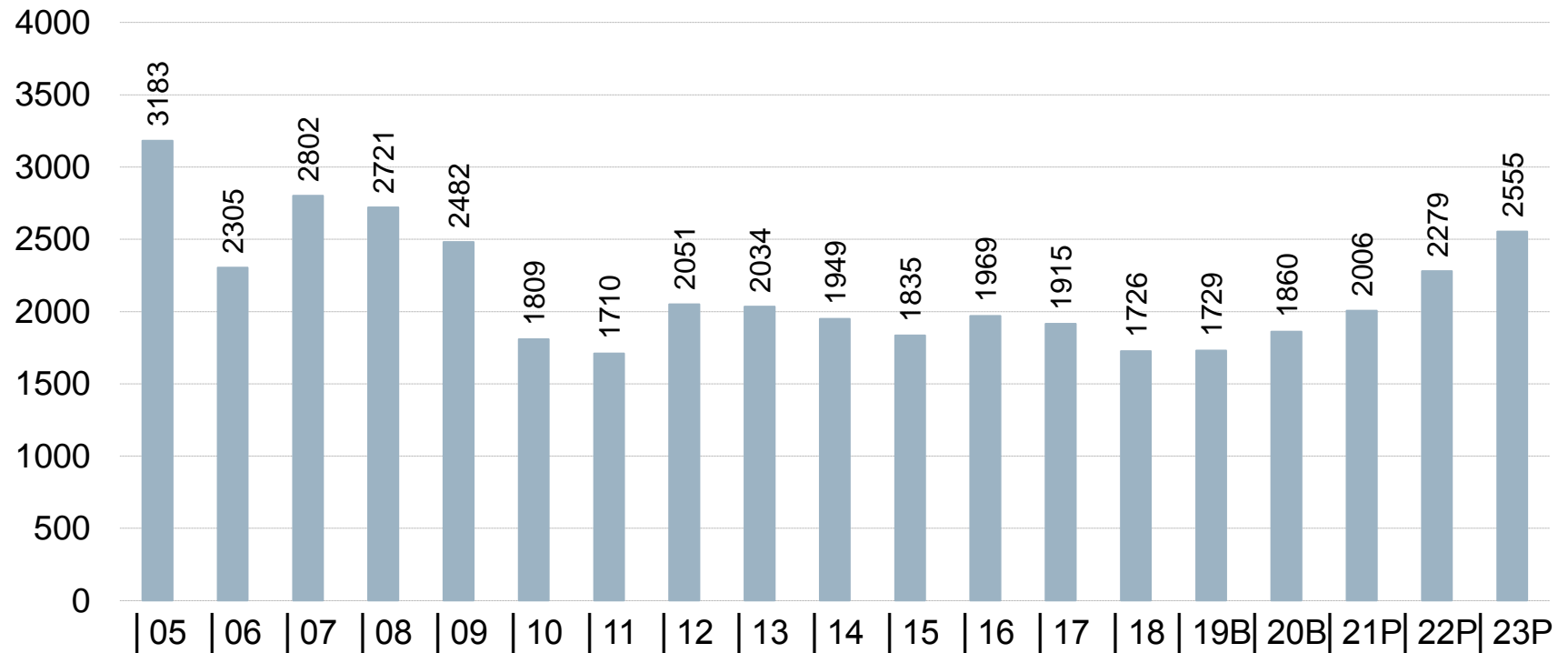
Tieferer Selbstfinanzierungsgrad

SELBSTFINANZIERUNGSGRAD (IN PROZENT)



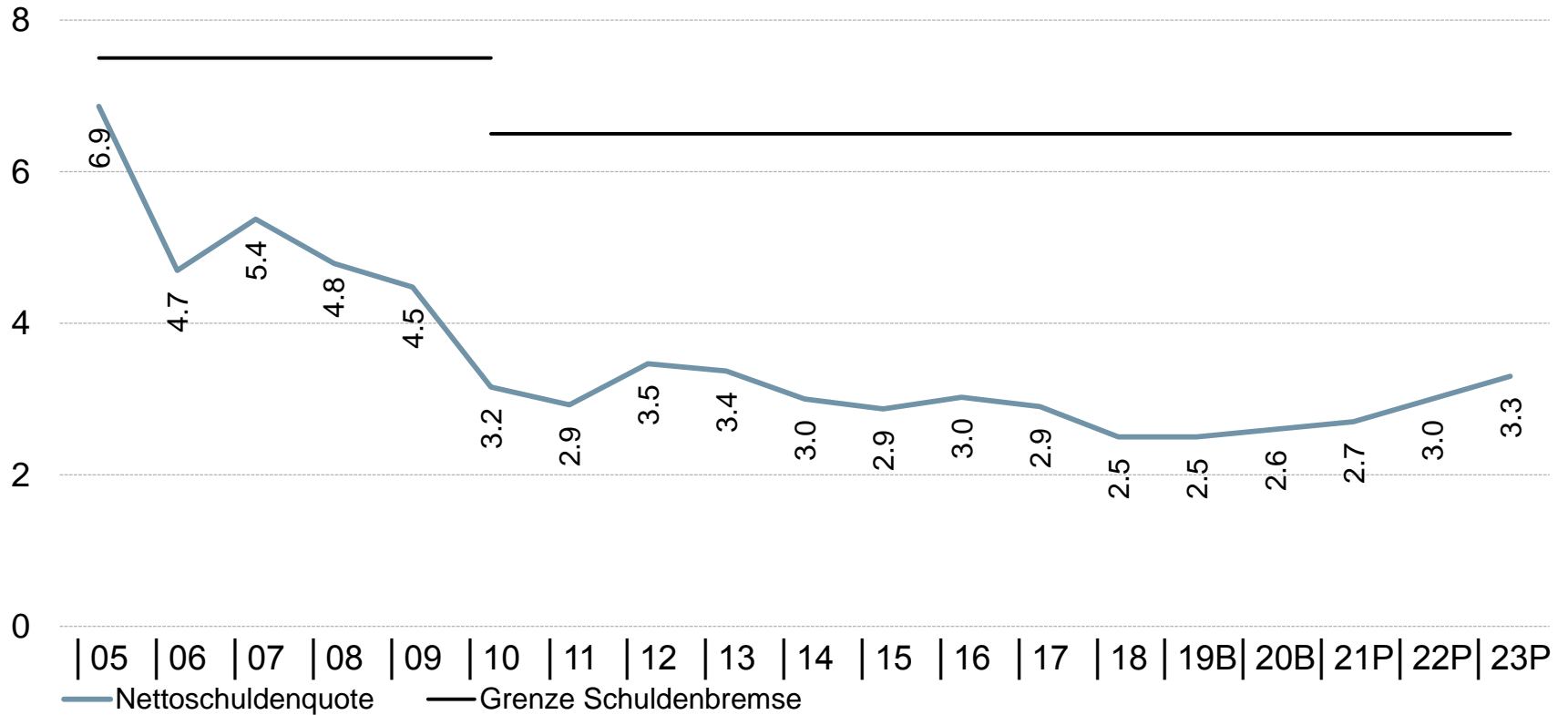
Steigende Nettoschulden

NETTOSCHULDEN (IN MIO. FRANKEN)



Nur geringer Anstieg der Nettoschuldenquote

NETTOSCHULDENQUOTE (IN PROMILLE)





Budget 2020

Medienorientierung vom 5. September 2019

Regierungsrätin Dr. Eva Herzog